



Centro studi APS **I.R.C.A.F.**
Istituto Ricerche Consumo Ambiente e Formazione

AUMENTI PER LE FAMIGLIE dal 1 GENNAIO 2022 “CATASTROFICI “ ENERGIA ELETTRICA + 55% al Kwh - GAS +41.8 % al mc

Con la **conferma di Arera della super stangata nel prossimo trimestre dal 1 gennaio 2022** con gli aumenti preannunciati di energia e gas in questi ultimi mesi, stante le quotazioni cicloniche internazionali del metano, della corrente elettrica all'ingrosso alla borsa elettrica italiana e dei diritti di emissione della CO2 alla borsa europea Ets **il quadro atteso è completato.**

Pesantissimi le ripercussioni sui bilanci delle famiglie delle imprese e sul costo della vita è attesa una impennata inflattiva disastrosa nei primi mesi del nuovo anno nonostante il “terzo intervento tampone negli ultimi 6 mesi del Governo con 4,8 mld per il prossimo trimestre 2022, dopo averne speso altri 5,3 mld nei due trimestri precedenti. Ma ancora fortemente insufficienti per tamponare e calmierare gli effetti della speculazione, dei ricatti e scontri geopolitici e del fallimento del mercato del gas.

AUMENTI

Il costo di un kwh di energia elettrica da gennaio per la famiglia tipo che consuma 2700 kwh annue con potenza impegnata di 3 kwh sarà di 46,3 Cent. al Kwh (ovvero + 16.33 cent. pari al + 55%) dal prossimo 1 gennaio rispetto al 4°trimestre 2021 .

Il costo di un mc di gas sempre da gennaio passerà a 137,32 cent. al mc con un aumento di 40,47 cent. di euro pari al + 41,8 % per le famiglie che ne consumano 1400 mc all'anno sempre rispetto al quarto trimestre di quest'anno .

Si conferma una mastodontica impennata del costo al kwh per la elettricità e per il gas al mc dove avevamo registrato il minimo storico 20 mesi fa, causa degli effetti della pandemia quando le tariffe elettriche erano scese al 1 aprile 2020 a 16,08 centesimi al kwh e quelle del gas erano scese al minimo storico dei 60,22 centesimi al mc.

Aumenti che raffrontati al 1 gennaio di quest'anno 2021 dove l'energia elettrica costava 20,06 cent. al kwh, sono più che raddoppiati pari al +130%, ora, nonostante il costo calmierato dal governo che ha limitato i danni.

Anche per il gas il 1 gennaio di quest'anno costava 70,66 cent.al mc, poi passate a 96,85 euro nell'ultimo trimestre 2021 anche esse mai così alte dal dopoguerra, ed ora saliranno al nuovo record con un aumento di 66,6 cent. al mc ovvero anche queste raddoppiate rispetto al 1 gennaio scorso e, senza considerare che questa risalita coincide con i consumi più forti di gas per le famiglie nel pieno dell'inverno tanto che nei primi tre mesi si consuma oltre il 50% dell'intero anno.

Se traduciamo e confrontiamo quanto pagheranno in bolletta elettrica le famiglie in più nel prossimo anno 2022 e (facendo una proiezione su base annua) rispetto all'anno 2021 che si conclude, in “costanza di consumi di energia elettrica e tariffe al 1 gennaio, considerando 2700 kwh annue, l'aumento si attesta a euro +619 euro pari +98 % ovvero una catastrofe .

Aumenti “che vanno ad aggiungersi “alla maggior spesa annua registrata nel 2021 (pari a 630,83) rispetto al 2020 con un aumento fortissimo del + 24 % pari a + 147,81 euro di aumento.

Analogamente per il gas metano considerando il costo di una famiglia tipo che consuma 1400 mc annui domestico (e uso promiscuo cottura cibi e riscaldamento) nel 2021 la spesa secondo il nostro Centro Studi tariffe IRCAF su elaborazione dati Arera si è attestata a



1164,39 euro annue con un + 112 euro annui e pari al + 9,7 % sul 2020. Nel 2022 sempre facendo una proiezione a tariffa costante al 1 gennaio 2022 e consumi invariati per tutto l'anno l'aumento annuo potrebbe arrivare, se non ci sarà una inversione di tendenza a euro 825,09 pari +70 % ovvero anche per questo un aumento insostenibile .

Sommando le proiezioni di aumento 2022 sia della bolletta elettrica che di quella del gas sopra esposte la maggior spesa annua potrebbe arrivare per nucleo familiare rispetto al 2021 di +1444 euro annue pari al +80% se non ci saranno una inversione di tendenza nei mercati e ulteriori interventi del governo..

RIFORME STRUTTURALI DELLE BOLLETTE: RIPULIRLE DA ONERI ESTRANEI E IMPROPRI

Ma il problema del “caro bollette italiano” amplificato in questa fase eccezionale e che potrebbe durare per tutto il 2022 e forse anche di più, richiede di intervenire su nodi rimasti irrisolti e non più eludibili da oltre 10 anni, riformando le bollette, ripulendole da “oneri impropri” con coraggio e lungimiranza intervenendo sugli oneri di sistema che incidono sul 20 % della bolletta elettrica (ante interventi del governo che li ha azzerati negli ultimi trimestri), depurando questi partendo prima da alcune voci come le agevolazioni alle imprese energivore, dagli oneri per la dismissione degli oneri nucleari, dai regimi tariffari speciali ferroviari traslandoli sulla fiscalità generale che incidono per 2,3 mld oltre che ad eliminare dalla base imponibile l'assoggettamento ad IVA di tutti gli incentivi fiscali e parafiscali presenti negli” oneri di sistema “evitando che lo stato lucri sulle tasche dei cittadini.

Analogamente anche sul versante della bolletta del gas le imposte e oneri di sistema incidono (accise statali, addizionali regionali e oneri di sistema più iva) per il 44 % su ogni mc (ante interventi del Governo che li ha quasi sterilizzati del tutto in questi due trimestri), che ne consumiamo, una enormità se consideriamo che siamo il secondo paese in Europa dopo la Germania. e “traslandoli sulla fiscalità generale” e compensandone i costi con la riduzione contestuale di tutta una serie di “sgravi tutt'ora in vigore sulle materie prime di origine fossile “ che tanto inquinano nel nostro paese, rendendo esplicita la scelta di una economia sempre più Green .

BONUS ENERGIA E GAS : BENE L'AUTOMATISMO MA SCONTI DA STABILIZZARE

Infine a distanza di un anno dobbiamo registrare che con l'introduzione automatica del bonus energia e gas per le famiglie aventi diritto è da valutarsi positivamente. Le erogazioni in essere sono triplicate raggiungendo oltre i 2,6 milioni di erogazioni (visto che precedentemente solo il 33 % ne faceva domanda) . Permangono forti criticità nella applicazione per quello idrico che vanno risolte. **Positivo invece l'entità del bonus energia e gas applicato in questo trimestre di emergenza, che va “reso strutturale “ stante l'aumento della morosità e povertà e energetica** ed in linea come lo stanno applicando in Spagna.

RATEIZZAZIONE BOLLETTE

Auspichiamo che si faccia inoltre una corretta e grande informazione pubblica per consentire a chi ha difficoltà a pagare le bollette di poter rateizzare le bollette non pagate dalle aziende da aprile '22 in poi nelle dieci rate successive senza interessi come previsto dal Governo .

ALLEGATI GRAFICI SULLA EVOLUZIONE BOLLETTE ELETTRICHE GAS 2000-2022

Roma

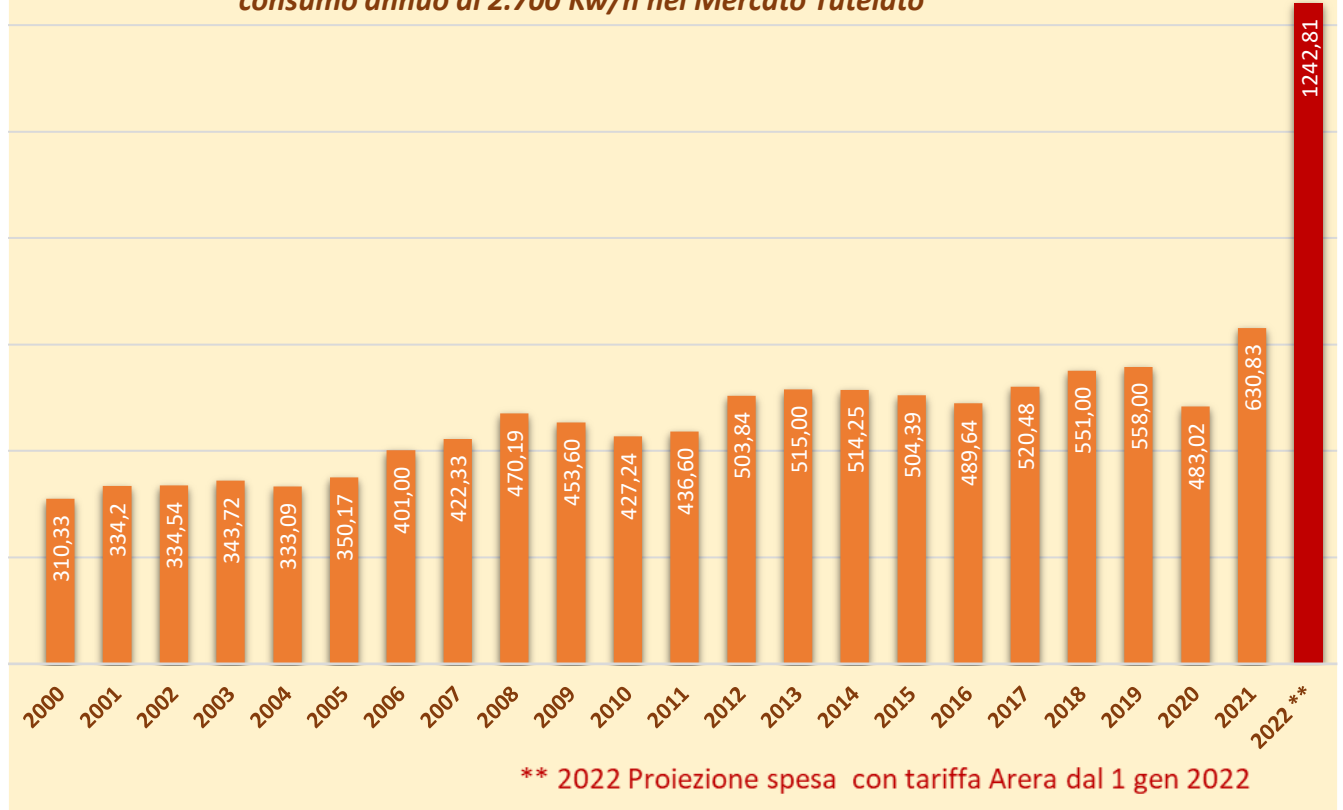
30 dicembre 2022

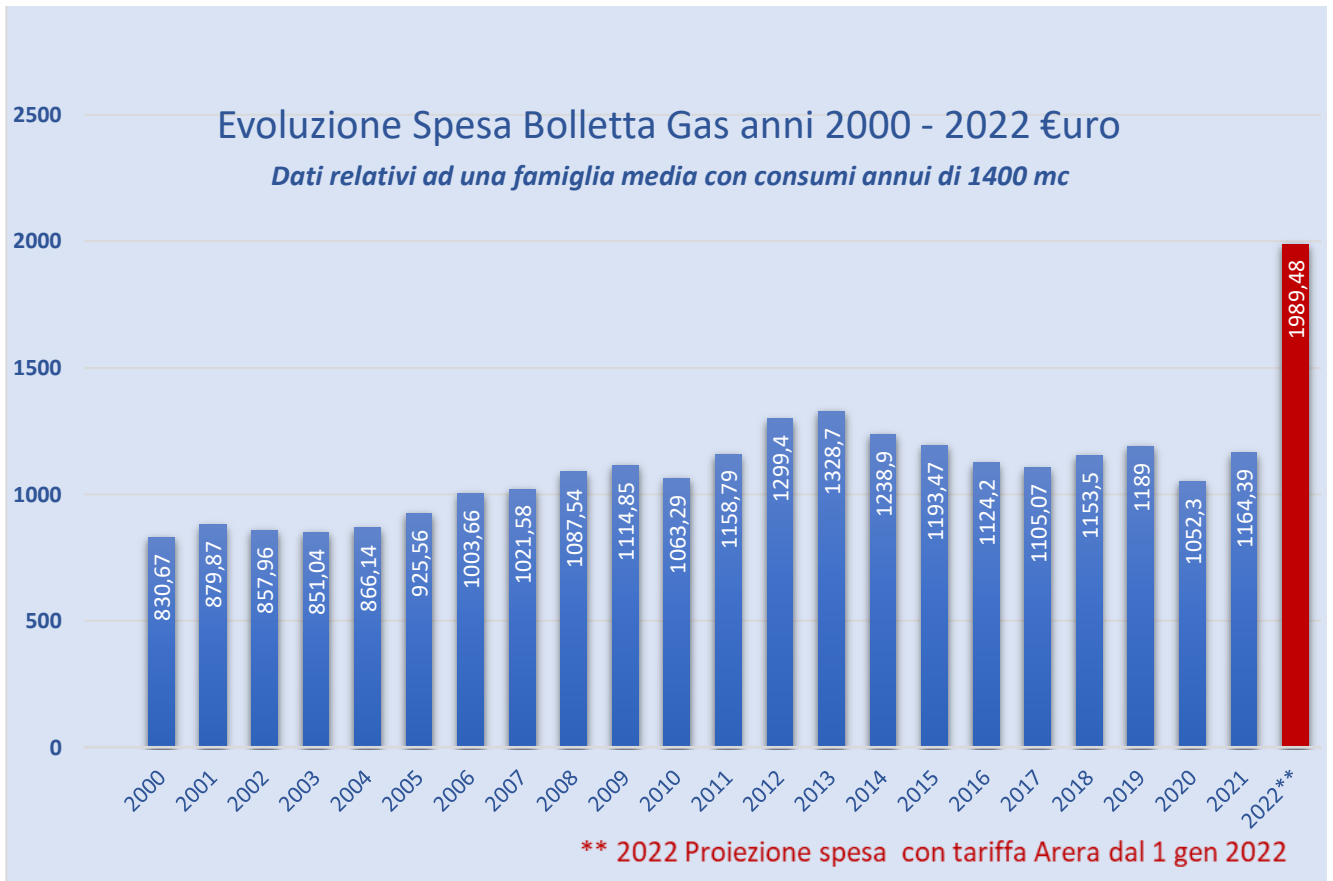
Centro Studi IRCAF



Evoluzione Spesa Bolletta Elettrica Anni 2000 - 2022 €uro

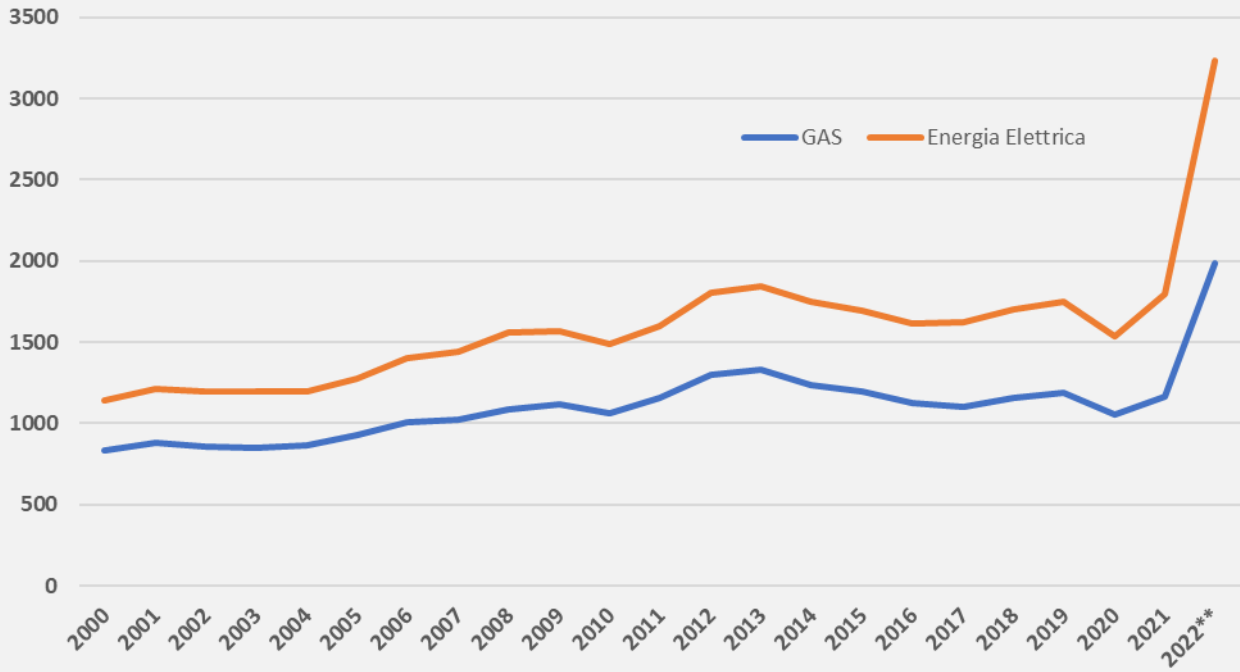
*Dati relativi ad una famiglia tipo residente, con potenza impegnata di 3 Kw
consumo annuo di 2.700 Kw/h nel Mercato Tutelato*







Storico Evoluzione spesa bolletta Energia Elettrica e Gas 2000 - 2022



** 2022 Proiezione spesa con tariffa Arera dal 1 gen 2022